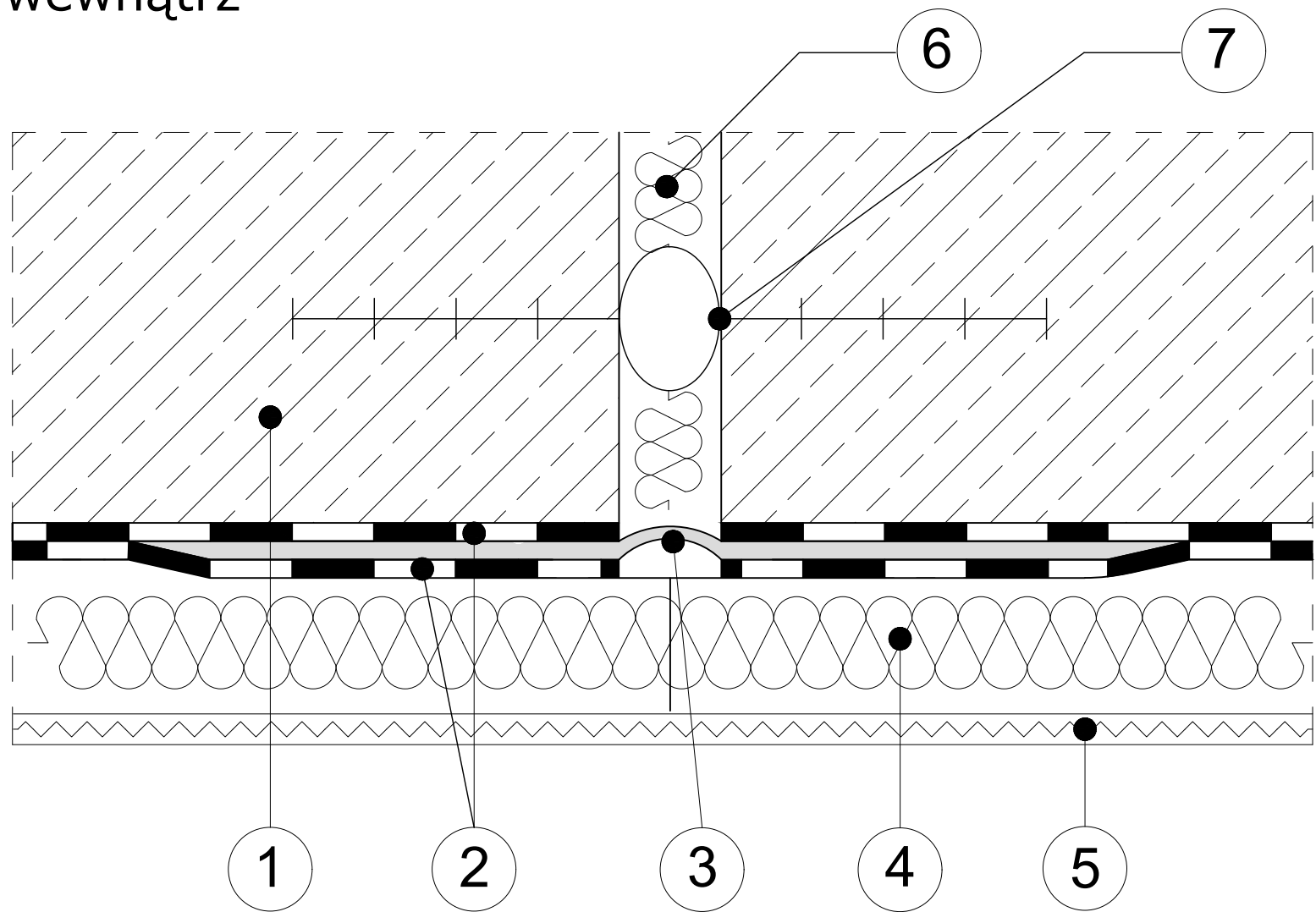


wewnątrz



na zewnątrz

DETAL USZCZELNIENIA DYLATACJI KONSTRUKCYJNEJ
W POZIOMIE FUNDAMENTÓW - HYDROIZOLACJA
MASAMI BITUMICZNYMI TYPU KMB

AARZ

ATELIER ARCHITEKTURY

ATELIER ARCHITEKTURY RADOŚLAW ŻUBRYCKI

ZIELONE WZDÓRZE 150-000 BIAŁOŚCIEŻE BIURO@AARZ.PL TEL. 514492082

BRANŻA	SPEC	ETAP	SKALA RYSUNKU	NR ZAŁĄCZNIKA
BO	Bo	PT	BS	K01.6

NAZWA I ADRES ZADANIA

DATA

22 MARZEC 2023

ROZBUDOWA Z PRZEBUDOWĄ ISTNIEJĄCEGO BUDYNKU SZKOŁY O SALĘ GIMNASTYCZNĄ

ADRES INWESTYCJI: SZKOŁA PODSTAWOWA W SOKOLNIKACH, JEDN.LW. 240903_2 NIEGOWA, OBRĘB 0017 SOKOLNIKI, DZ. 1353, SOKOLNIKI

ZAWARTOŚĆ RYSUNKU

DETAL WYKONANIA DYLATACJI

PODPIS

KONSTRUKCJA - PROJEKTANT:

Mgr inż. Radosław Żubrycki Nr upr. 100/000500W upr. bud. w spec. konstrukcyjno-budowlanej 010

Radosław Żubrycki

KONSTRUKCJA - SPRAWDZAJĄCY:

Mgr inż. Andrzej Kowalczyk Nr upr. 41683 upr. budowlane w spec. konstrukcyjno-budowlanej 010

Andrzej Kowalczyk

ZAŁĄCZNIK GRAFICZNY OPATRONY KWALIFIKOWANYM PODPISEM ELEKTRONICZNYM PROJEKTANTA W WERSJI CYFROWEJ PROJEKTU STANOWI ELEMENT DOKUMENTACJI PROJEKTOWEJ I MOŻE BYĆ WYKORZYSTYWANY NA CELE PROWADZENIA BUDOWY ZGODNIE Z USTAWĄ PRAWO BUDOWLANE

STRONA